



TIERRA PURA[®]
ZIBATÁ



TIERRA PURA®

LOMA DORADA AVANDARO

NUESTRO MANIFIESTO

Creemos en la armonía, en el valor intrínseco de cada ser que participa de la totalidad de la tierra cuya belleza es mayor que la suma de sus partes. Tierrapura es armonía, respeto por el valor inherente de cada ser que participa con su existencia en la tierra. Es en esta hermosa participación que creamos, construyendo espacios armónicos en los que la calidez y la paz puedan ser habitadas. Este es nuestro manifiesto.



CULTO AL DETALLE



Creamos y diseñamos a partir de la belleza y pasión por el detalle para inspirar y generar consciencia, rompiendo paradigmas y mejorando la calidad de vida.

NUUESTRO PROYECTO



Tierrapura es un desarrollo que se compone de 58 residencias y 24 townhouses, cuenta con excelentes espacios, acabados y orientación.

Somos amantes de la naturaleza y del equilibrio, por lo que cada modelo fue diseñado para crear una atmósfera cómoda y armónica con estas cualidades.

MASTER PLAN

ETAPAS

- Etapa 1
- Etapa 2
- Etapa 3
- Etapa 4

MODELOS

- Townhouses
- Casa Lago
- Casa Valle
- Casa Valle Plus
- Casa Valle Roof



Las fotos y renders son demostrativos y solo una referencia visual de cada prototipo.

GARDEN HOUSE

construcción 135m²

2 

2.5 

2 

Pent House

Garden House

NIVEL



PLANTA ÚNICA

- Máster Suite con baño completo, walk in clóset y balcón
- Recámara 2 con baño completo y balcón
- Vestíbulo
- Cocina con salida a jardín
- Isla
- Sala / Comedor
- Jardín
- Medio baño
- Lavandería
- Área de guardado
- Cochera techada para 2 autos

Las fotos y renders son demostrativos y solo una referencia visual de cada prototipo.

TOD LO QUE
NECESITAS EN
UN SOLO NIVEL



TOWN HOUSE

construcción 240m²

4 

4 

2 

NIVELES

NIVEL 2

- Master Suite con balcón y baño completo con walk in clóset
- Recámara 2 con balcón y baño completo con domo de luz
- Recámara 3 con baño completo
- Cuarto de lavado
- Terraza



NIVEL 1

- Cochera techada para 2 autos
- Recámara 1 con baño completo
- Estudio
- Sala de doble altura y balcón
- Comedor y cocina doble altura

Las especificaciones y marcas del equipamiento y acabados puede variar manteniendo calidad similar



DISTFRUTA DEL
ESPACIO EXTRA

CASA VALLE

construcción **201m²**
terreno tipo **171m²**

3 
3.5 
2 

NIVELES

NIVEL 1:

- Master Suite con baño completo y walk in clóset
- Recámara 2 con balcón y baño completo
- Recámara 3 con balcón y baño completo
- Vestíbulo
- Cuarto de lavado
- Family Room



PLANTA BAJA

- Acceso Principal
- Bodega
- Cochera
- Sala
- Cocina con isla abierta
- Jardín
- Comedor
- Medio baño
- Vestíbulo
- Family Room



Las fotos y renders son demostrativos y solo una referencia visual de cada prototipo.



CASA SUR

construcción 233 m²
terreno tipo 171 m²

4 

4.5 

2 

Casa Sur

NIVELES



NIVEL 2:

- Master Suite con baño completo y walk in clóset
- Recámara 2 con balcón y baño completo
- Recámara 3 con baño completo
- Vestíbulo
- Cuarto de lavado



NIVEL 1:

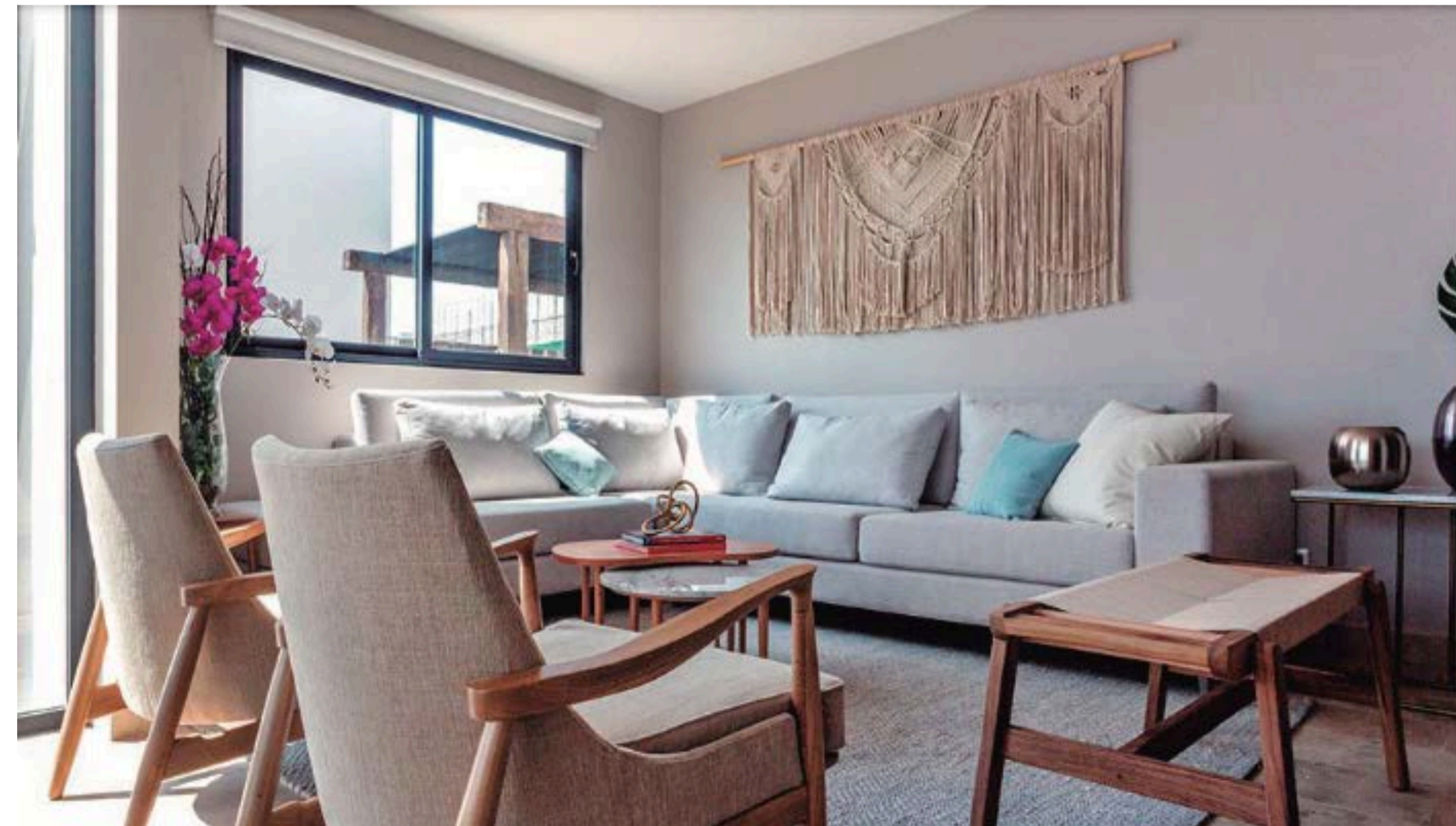
- Sala
- Comedor
- Cocina
- Isla para 4 personas
- Medio baño
- Vestíbulo
- Cochera techada para 2 autos
- Bodega



PLANTA BAJA:

- Family room
- Baño completo
- Bar
- Jardín con área de asador y servicio
- Clóset de guardado

Las fotos y renders son demostrativos y solo una referencia visual de cada prototipo.



CASA NORTE

construcción 277 m²
terreno tipo 171 m²

3 

3.5 

2 

NIVELES



NIVEL 2:

- Master Suite con baño completo y walk in clóset
- Clóset de blancos



NIVEL 1:

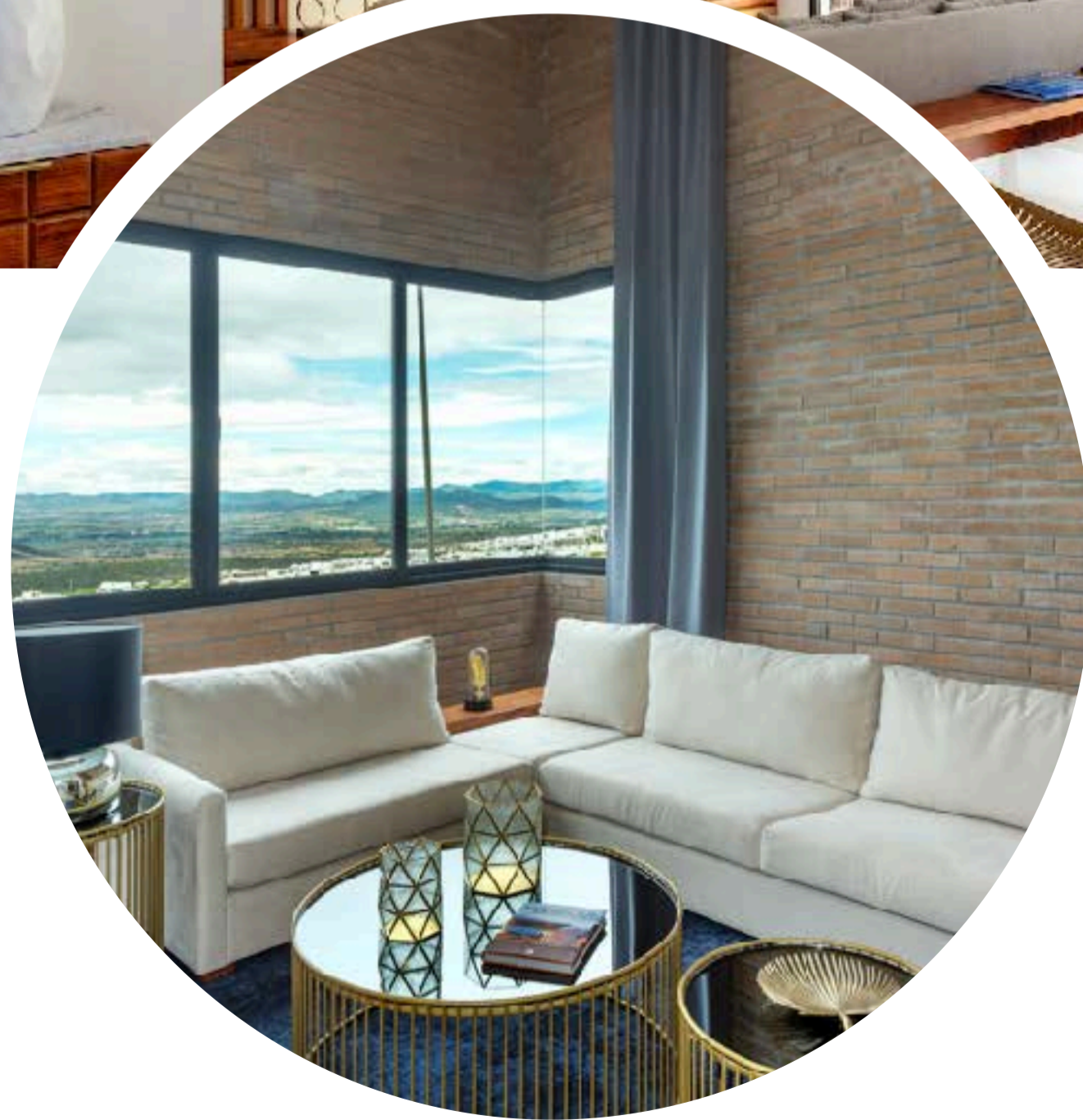
- Recámara 1 con balcón y baño completo
- Recámara 2 con baño completo
- Vestíbulo



PLANTA BAJA:

- Sala de doble altura
- Comedor de doble altura
- Cocina
- Isla para 4 personas
- Estudio / Family room
- Cuarto de lavado
- Medio Baño
- Jardín lateral
- Patio trasero con área de asador
- Cochera techada para 2 autos
- Bodega doble

Las fotos y renders son demostrativos y solo una referencia visual de cada prototipo.



CASA LAGO

construcción **267m²**
terreno tipo **171m²**

3 

4.5 

3 

NIVELES



NIVEL 2:

- Master Suite con baño completo y walk in clóset
- Sala de TV



NIVEL 1:

- Recámara 1 con balcón y baño completo
- Recámara 2 con balcón y baño completo
- Vestíbulo
- Cuarto de lavado
- Terraza



PLANTA BAJA:

- Cocina y Family Room doble con altura con salida al jardín
- Isla para 4 personas
- Cuarto de servicio con baño completo
- Patio trasero
- Cochera semi-techada
- Medio baño
- Jardín lateral

Las fotos y renders son demostrativos y solo una referencia visual de cada prototipo.

NO NECESITAS MÁS



CASA CLUB





GIMNASIO

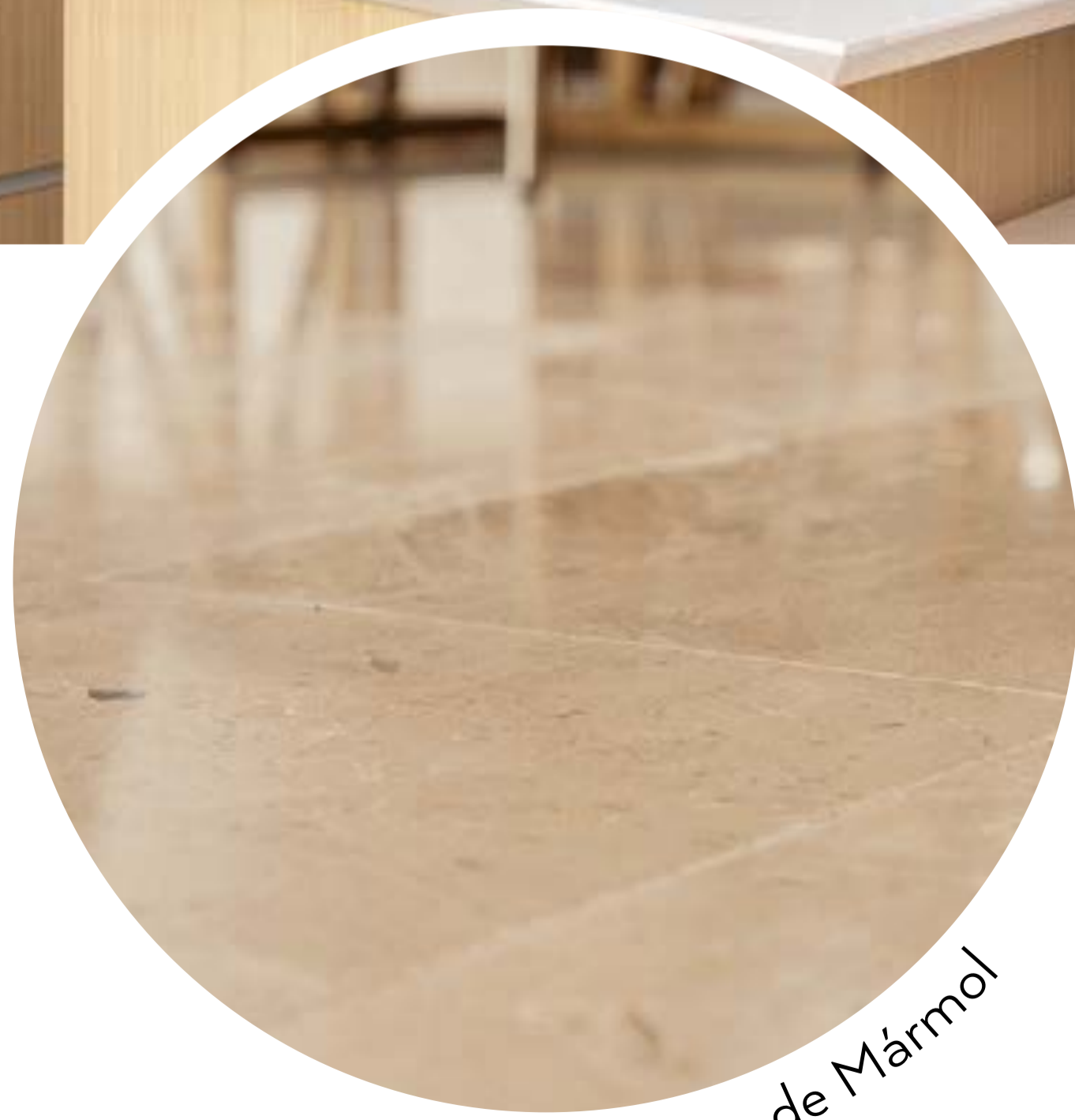


SALÓN DE YOGA

Cubierta de cuarzo en cocina con monomando de neopreno y doble tarja



Puerta de acero con madera con kumarú y chapa digital



Pisos de Mármol

Espejos volados con la luz led indirecta y lavabos de mármol





Vive en equilibrio, vive en
TIERRAPURA[®]

(442) 454 - 7900
tierrapura.casa/zibata